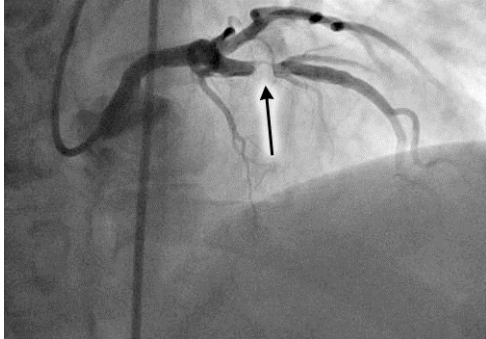


Een röntgenfoto

- 1p 23 Voor het maken van een röntgenfoto wordt soms een contrastvloeistof in het bloed gespoten. Door de vloeistof worden de bloedvaten beter zichtbaar.



In de röntgenfoto hierboven zijn bloedvaten van het hart te zien. De pijl wijst naar een vernauwing in één van de bloedvaten. Dit bloedvat is een aftakking van de aorta en vervoert zuurstofrijk bloed naar de hartspier. Hoe heet dit bloedvat?

- A holle ader
 - B kransader
 - C kransslagader
 - D longader
- 1p 24 Het gebruik van röntgenstraling heeft een nadeel. De straling vergroot de kans op mutaties waardoor cellen beschadigd kunnen raken.
→ Hoe heet het deel van de cel waarin mutaties kunnen optreden?